



图 3-59



图 3-61

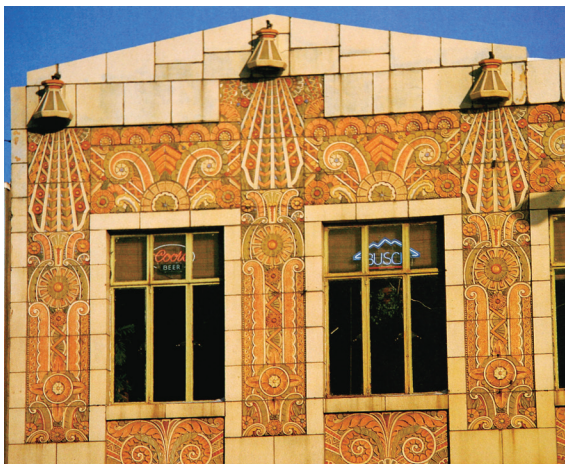


图 3-62

图 3-59

建筑物正面陶板装饰，1929年，芝加哥。装饰艺术元素：简单几何形式、机械化、工业文明、汽车流行文化

图 3-60

海军YMCA大厦建筑装饰，路易斯·E.贾拉德设计，1930年，波士顿。装饰艺术元素：抽象、几何化植物纹样、棱状重叠线条

图 3-61

电梯门装饰细节，马格奈·图赛尔设计，1929年。装饰艺术元素：摩天大楼、金属质感、放射状线条，对现代文明的礼赞

图 3-62

零售商店正立面装饰，麦克科涅和特拉斯科设计，1929年，堪萨斯州。装饰艺术元素：几何化、鲜艳色彩，色调和纹样上均受到古代印第安装饰艺术的影响